

PATRON : LE TOP PRINTANIER

offert par la-petite-epicerie.fr

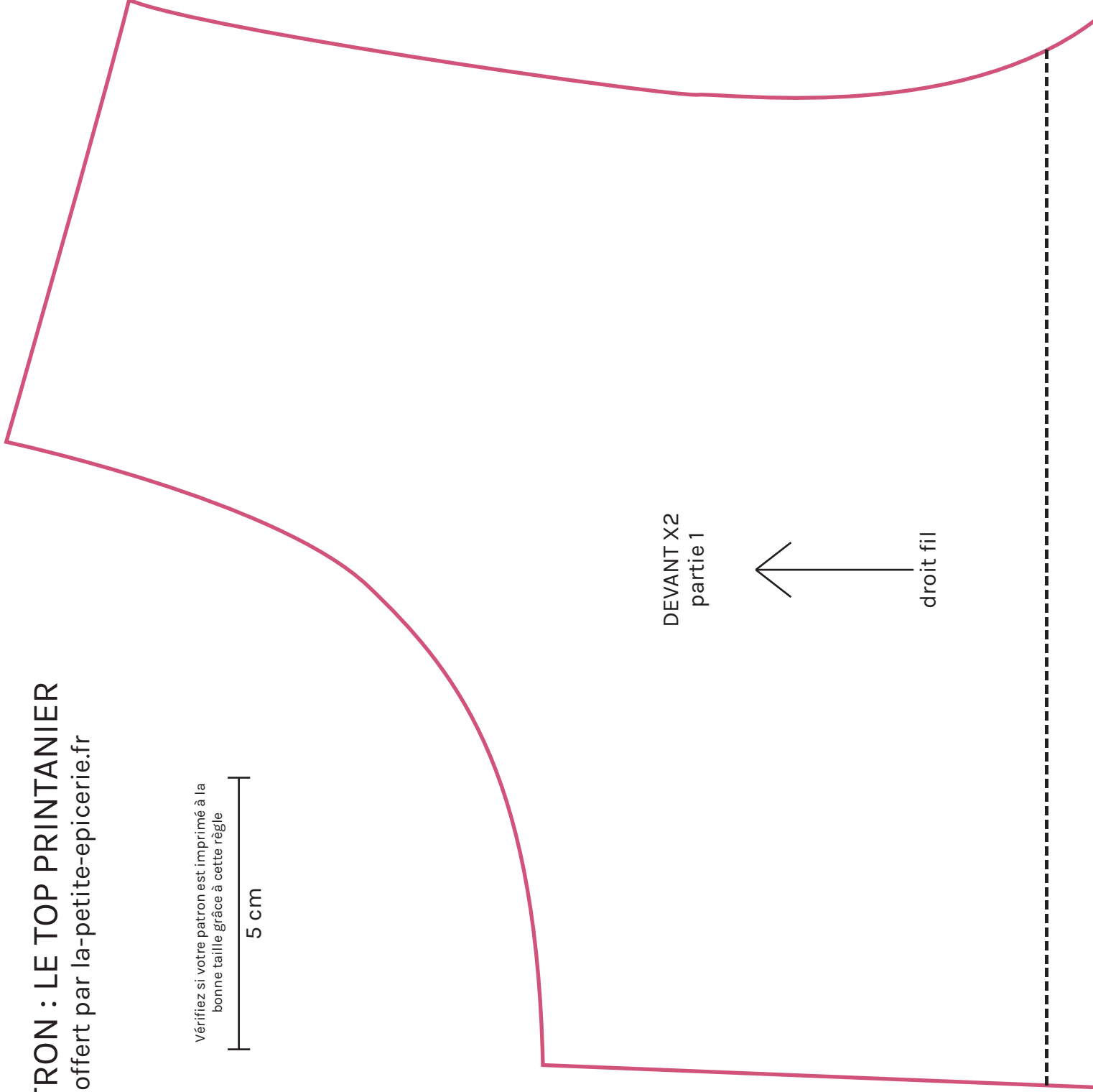
Vérifiez si votre patron est imprimé à la
bonne taille grâce à cette règle

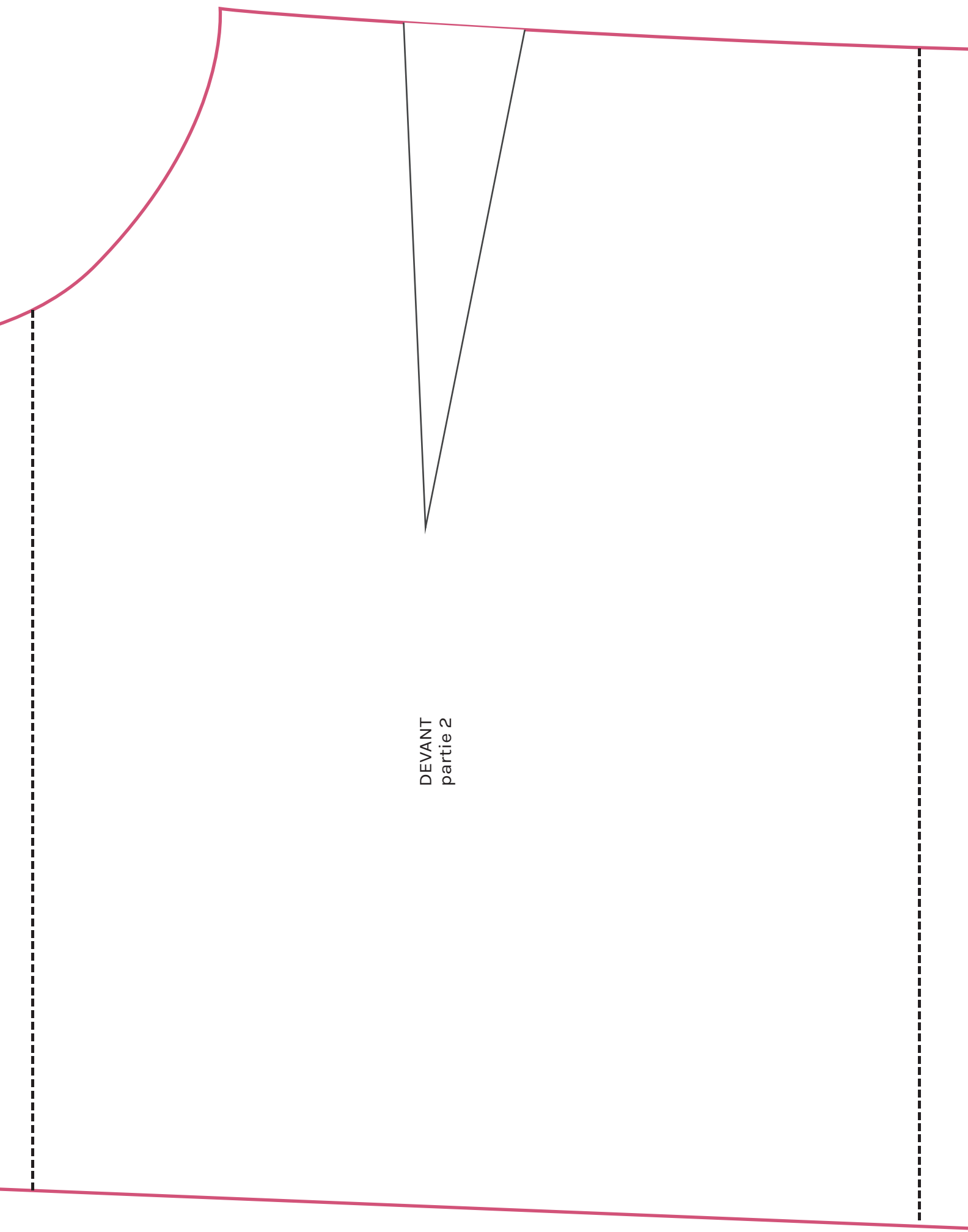


DEVANT X2
partie 1



droit fil





DEVANT
partie 2

5 cm

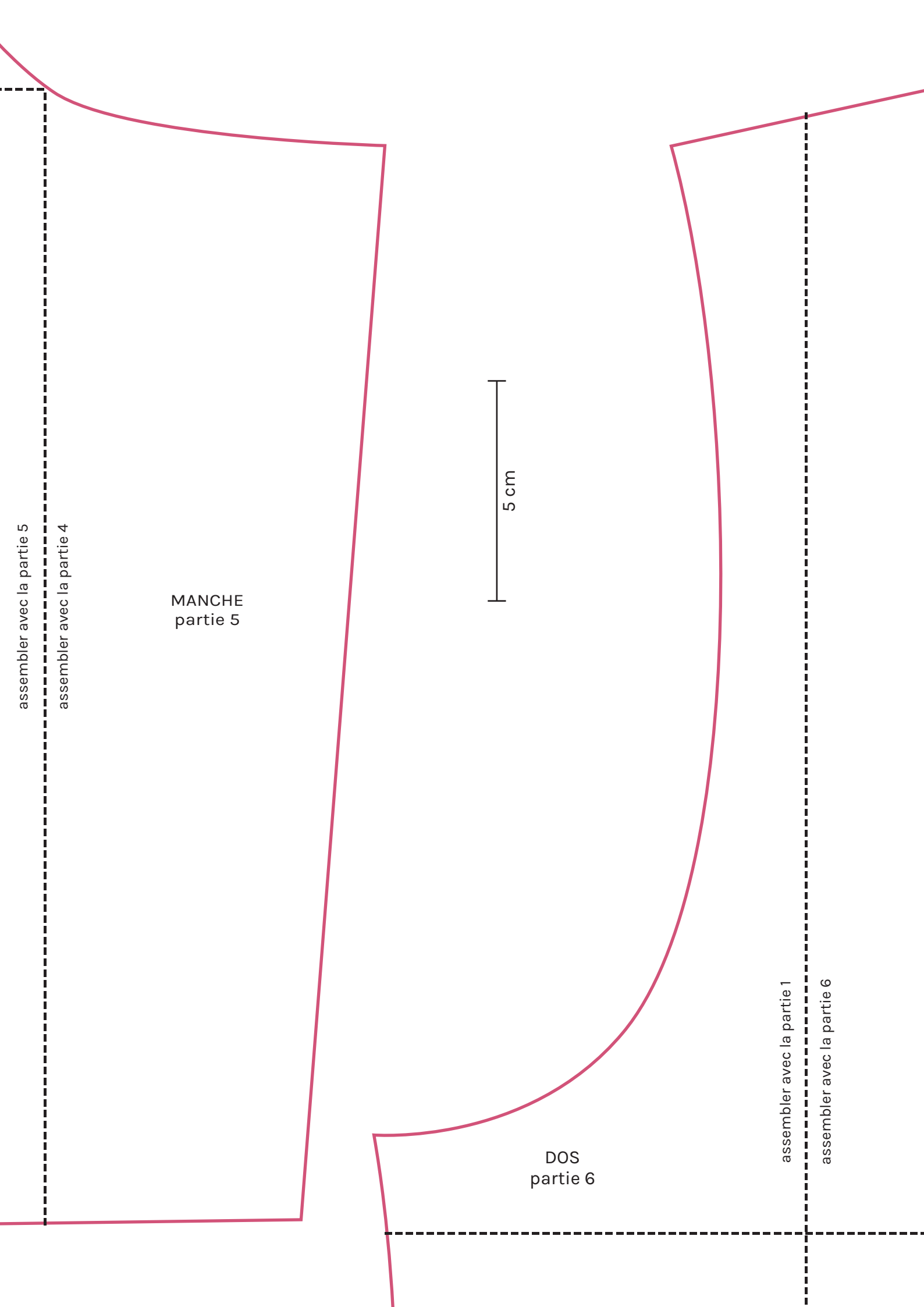
DEVANT
partie 3

5 cm

DEVANT
partie 4

5 cm

The image shows a technical drawing of a trapezoidal shape. The shape is outlined in red. On the left side, there is a vertical dashed line. To the right of the shape, there is a horizontal scale bar with vertical end caps, labeled "5 cm". The text "DEVANT" and "partie 4" is centered within the shape.



assembler avec la partie 5

assembler avec la partie 4

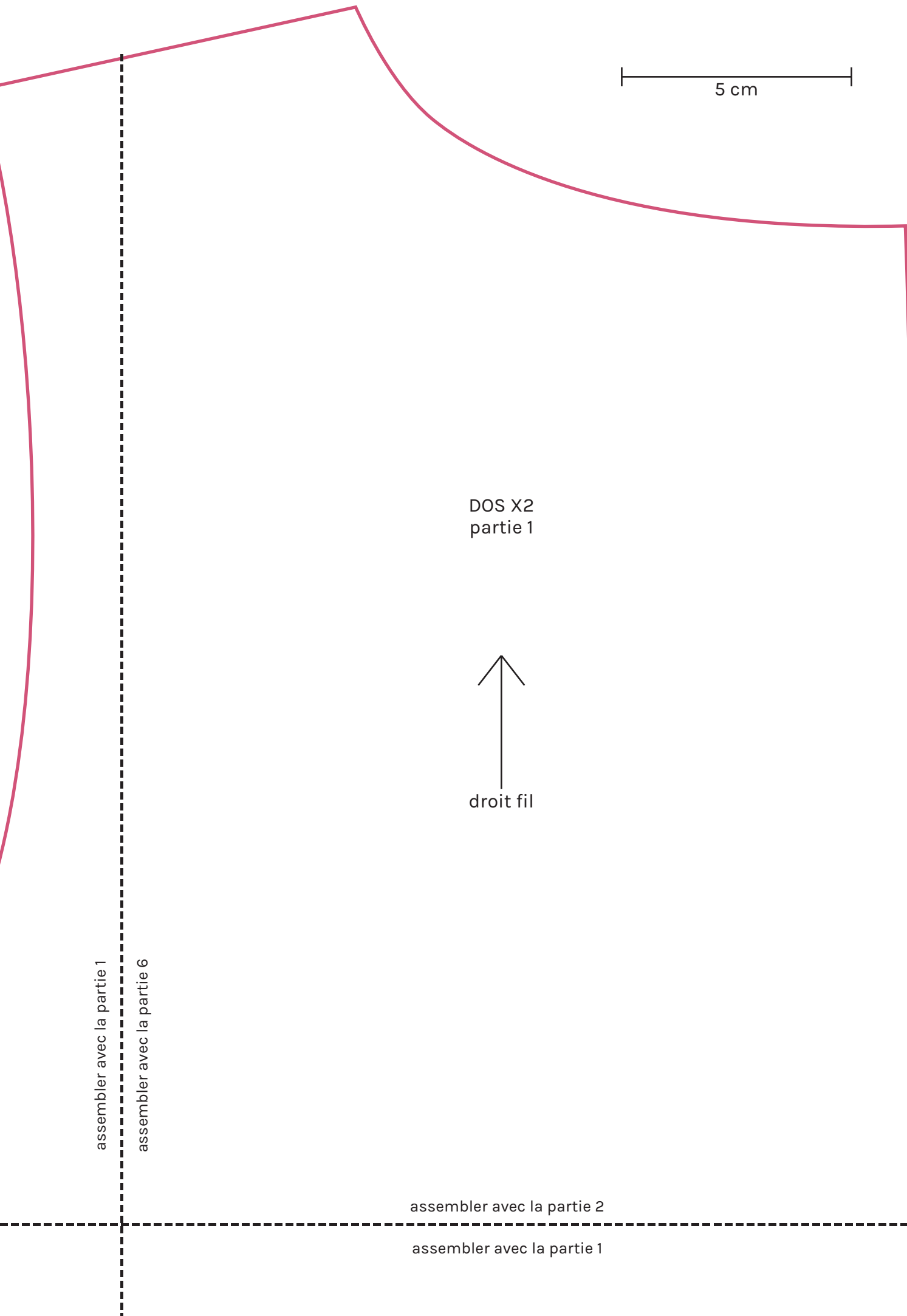
MANCHE
partie 5

5 cm

assembler avec la partie 1

assembler avec la partie 6

DOS
partie 6



5 cm

DOS X2
partie 1

↑
droit fil

assembler avec la partie 1

assembler avec la partie 6

assembler avec la partie 2

assembler avec la partie 1

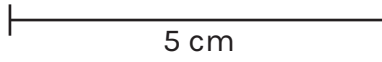
assembler avec la partie 2

assembler avec la partie 1

assembler avec la partie 2

assembler avec la partie 5

DOS
partie 2



5 cm

AU PLI

assembler avec la partie 3

assembler avec la partie 4

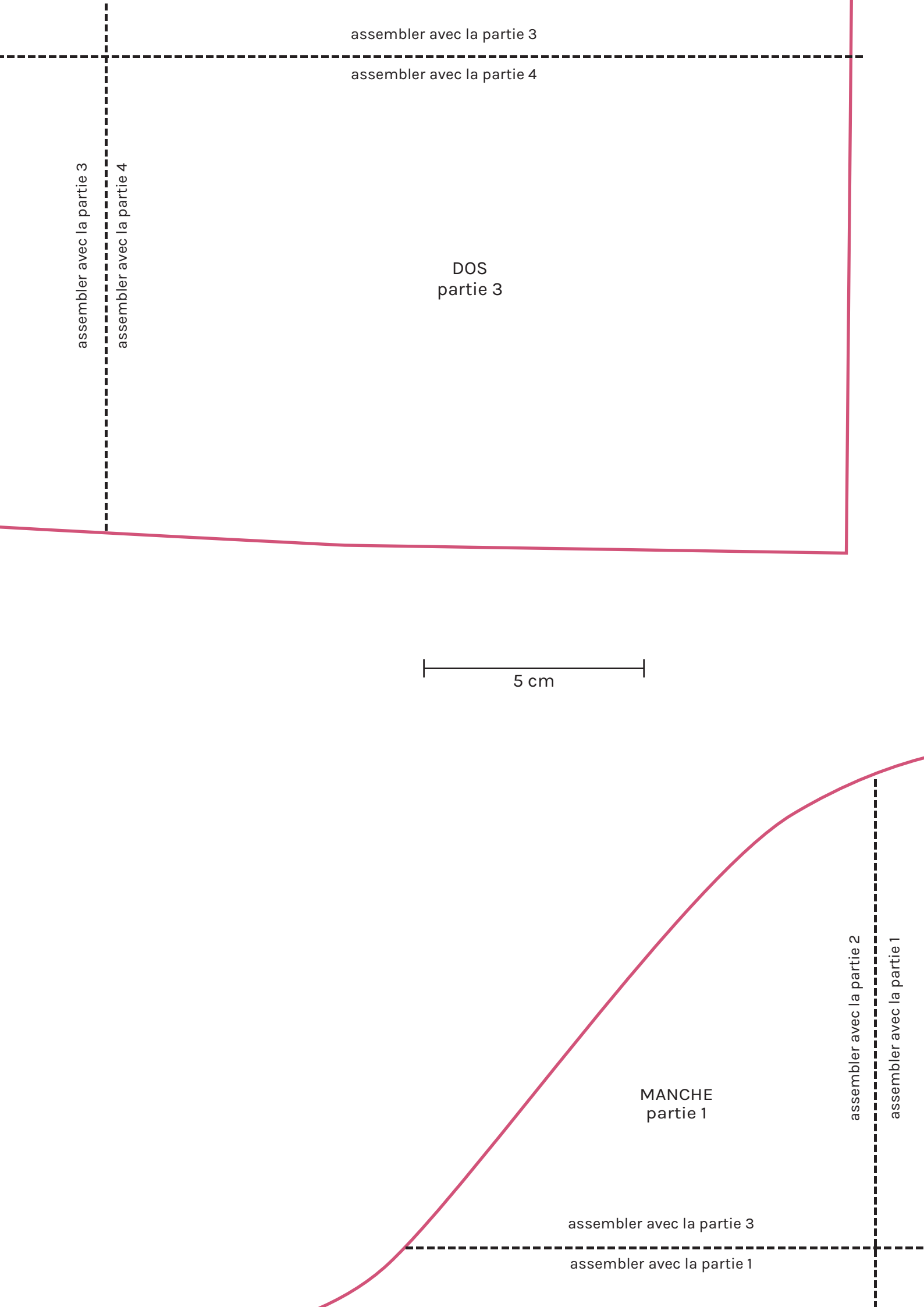
5 cm

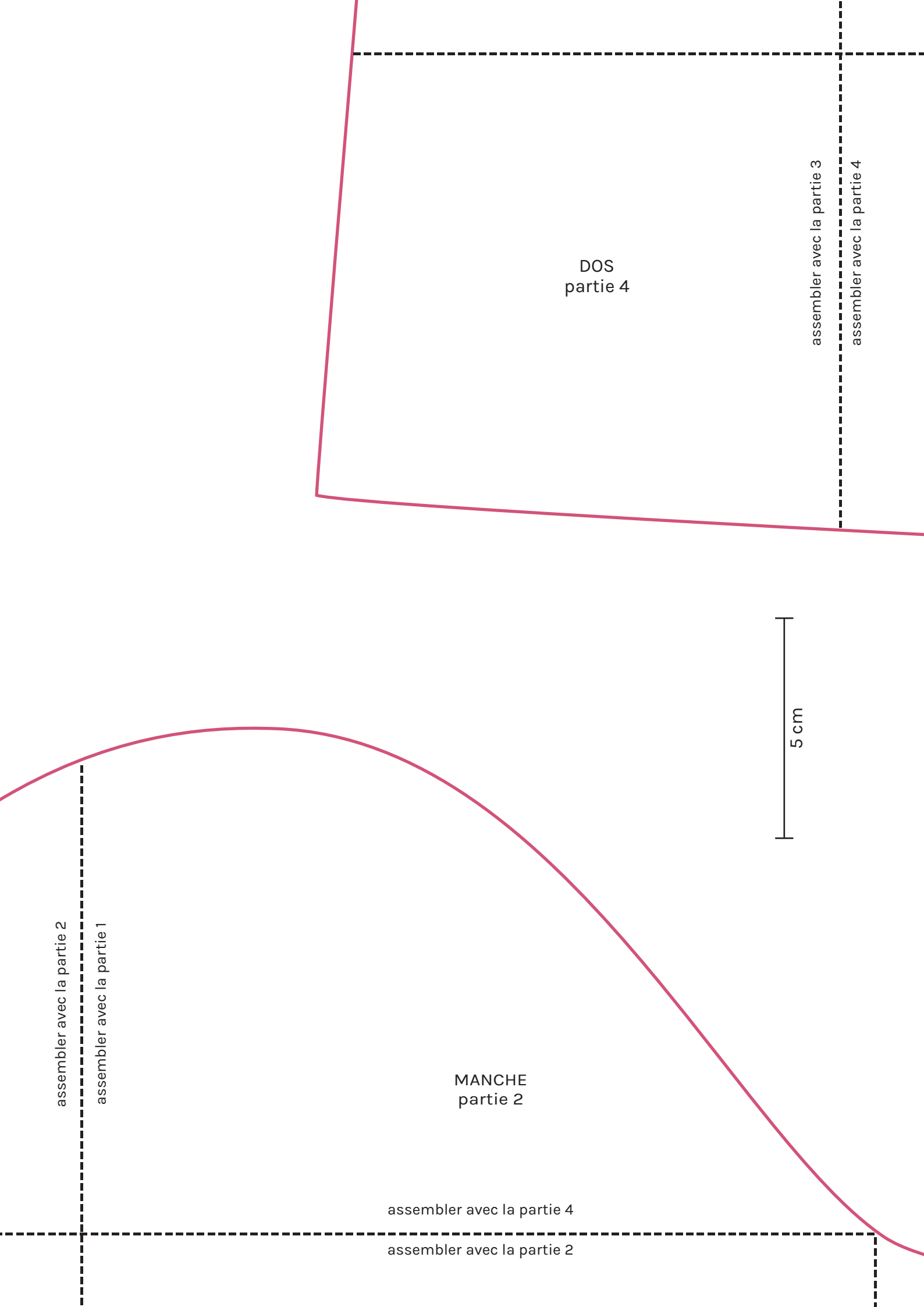
Detailed description: The image shows a technical drawing of a curved component. A solid red line represents the profile of the part, which is concave on the left and convex on the right. A horizontal dashed line is drawn above the curve, and a vertical dashed line is drawn to the right of the curve, meeting the horizontal one at the top. A scale bar with the text '5 cm' is located to the left of the curve. The text 'DOS partie 5' is centered in the drawing area. On the far right, two vertical dashed lines are present, with the text 'assembler avec la partie 2' and 'assembler avec la partie 5' written vertically next to them.

DOS
partie 5

assembler avec la partie 2

assembler avec la partie 5





5 cm

droit fil



MANCHE
partie 4

assembler avec la partie 4
assembler avec la partie 3

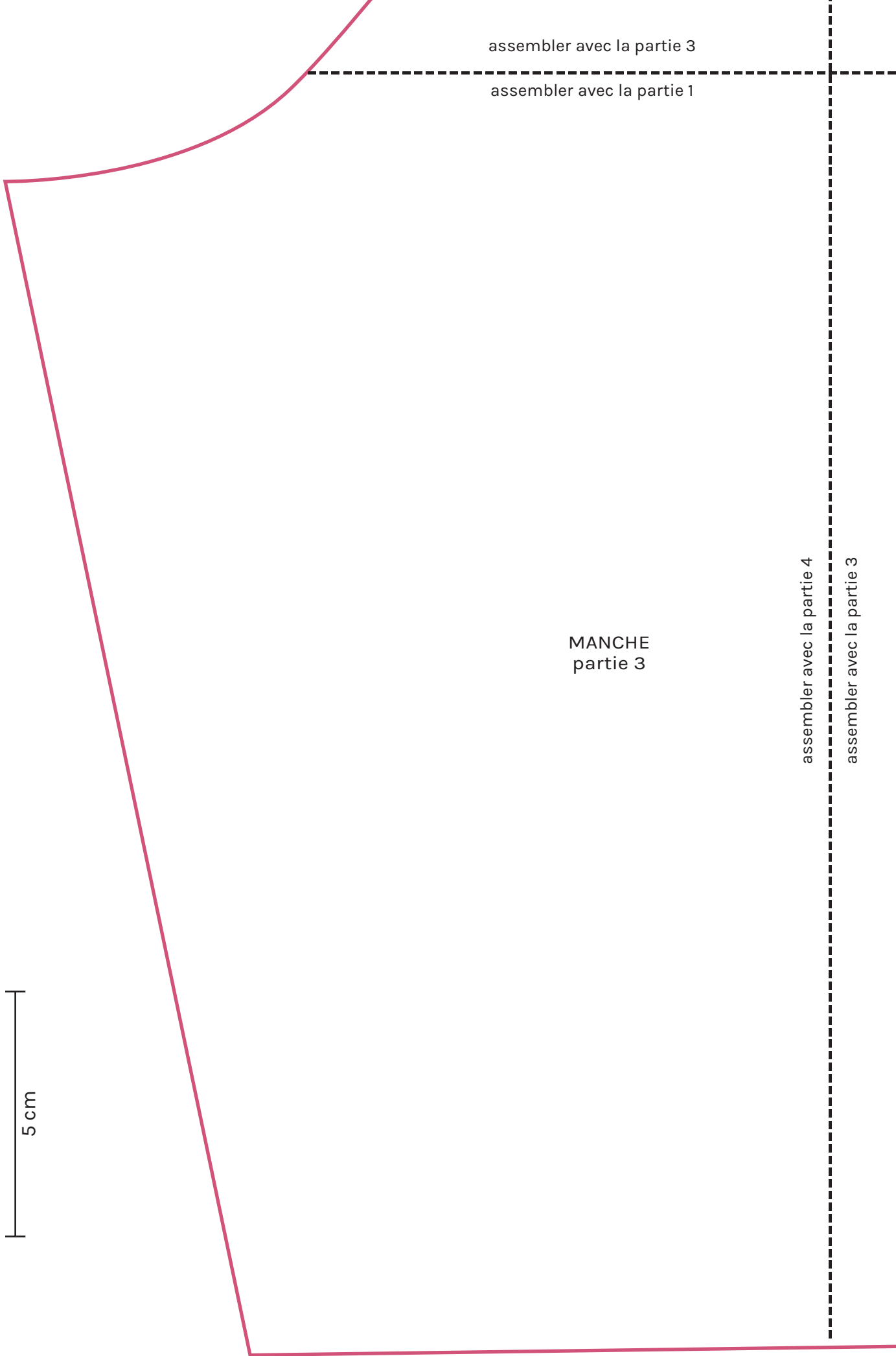
assembler avec la partie 2

assembler avec la partie 4

assembler avec la partie 5

assembler avec la partie 4

5 cm



assembler avec la partie 3

assembler avec la partie 1

MANCHE
partie 3

assembler avec la partie 4

assembler avec la partie 3